

Met **niet-aangeboren hersenletsel (NAH)** kunt u bij tanteLouise terecht. Tijdelijk, om daarna weer zelfstandig te gaan wonen. Of u vindt er een nieuw thuis. In Residentie Moermont (Bergen op Zoom) heeft tante drie specialistische NAH-woningen die ruimte bieden aan in totaal 36 bewoners. We werken met twee zorgprogramma's met elk hun eigen insteek en doel. Kenmerkend voor alle NAH-zorg van tanteLouise is, dat de bewoner én zijn of haar sociaal netwerk centraal staan.

Wat is NAH?

Loopt u tijdens uw leven een beschadiging aan uw hersenen op door een beroerte (CVA) een ongeluk, een hartstilstand of een hersenaandoening? Dan spreken we van NAH: niet-aangeboren Hersenletsel. NAH is ingrijpend: veel mensen ervaren een leven vóór en een leven ná het hersenletsel. Na NAH moet u opnieuw balans vinden op het gebied van wonen, werk, vrije tijd en (deelnemen aan) uw sociale netwerk.

De visie van tanteLouise

Onze zorg staat in het teken van het hervinden en/of in stand houden van deze balans. We kijken naar iedere bewoner als individu en onze zorgmedewerkers en behandelaren spelen een coachende en stimulerende rol. We werken met gepersonaliseerde doelen. Afgestemd op de wensen, vaardigheden en de cognitieve mogelijkheden van de bewoner. Samen onderzoeken we hoe u uw leven en toekomst opnieuw inhoud en richting kan geven. De specialisten van tanteLouise bieden integrale behandeling, begeleiding en ondersteuning op maat om dit te bereiken.

Onze zorgprogramma's

TanteLouise werkt met twee zorgprogramma's voor mensen met NAH. Elk programma bestaat uit een eigen, doelgerichte en systematische aanpak.

Zorgprogramma Perspectief

Onze herstelgerichte afdeling (met ruimte voor 12 bewoners) richt zich op de ontwikkeling van uw eigen regie en/of zelfredzaamheid. Het programma ligt in het verlengde van het revalidatieprogramma (van bijvoorbeeld de GRZ of Revant), maar dan op een minder intensief tempo. Verloopt de revalidatie voorspoedig, dan kunt u (op den duur) weer zelfstandig of begeleid wonen.

Zorgprogramma Duurzaam

Wanneer u niet meer zelfredzaam bent en 24/7 begeleiding nodig heeft, dan vindt u een thuis in ons programma Duurzaam. Onze afdeling (met ruimte voor 24 bewoners) richt zich op ondersteuning en behoud van zelfredzaamheid en participatie, maar ook op begeleiding bij eventuele achteruitgang in zelfredzaamheid en eigen regie. Ondersteuning, verzorging en verpleging worden afgestemd op uw wensen, behoeften en mogelijkheden, zodat u zich hier gelukkig en thuis kunt voelen.

Een multidisciplinair team onderzoekt in welk programma u het beste tot uw recht komt.



Indicatie

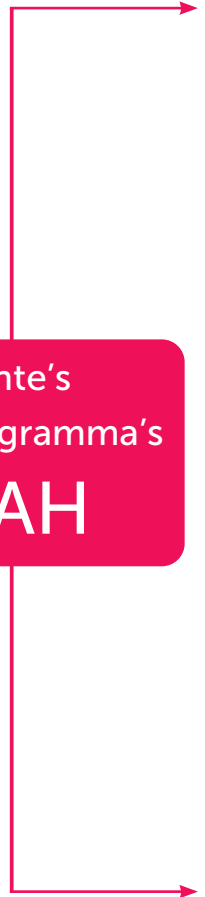
- LG 4-5-6-7
- V&V 9B
- ZZP 6

Doorverwijzing

Vanuit:

- Ziekenhuis
- Verzorgingshuis
- Revalidatiecentra (zoals GRZ van tanteLouise of Revant)
- Thuis

Tante's
zorgprogramma's
NAH

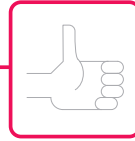


Perspectief (tijdelijk verblijf)

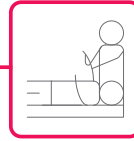
Gericht op herstel en ontwikkeling. Verlengde van de revalidatie op een minder intensief tempo.



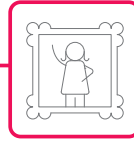
Wonen
&
vrije tijd



Emotie &
gedrageregulatie



Aanleren
&
trainen

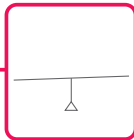


Zelfredzaam

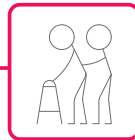
Indien mogelijk:
terug naar huis

Duurzaam

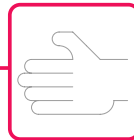
Gericht op ondersteunen en behouden van zelfredzaamheid en/of eigen regie. Begeleiding bij (eventuele) achteruitgang.



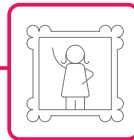
In stand
houden
balans



Ondersteuning



Eigen
regie



Zelfredzaam

De behandelwijze en het behandelteam

Onze behandeling en zorg draait om onze bewoners. Onze professionals werken dan ook persoonsgebonden en vraaggericht. We willen dat u zich bij ons thuis voelt, dat u kwaliteit van leven ervaart en optimaal kunt functioneren binnen uw mogelijkheden. Daarbij houden onze professionals rekening met het verlies van fysieke mogelijkheden, maar ook veranderde rollen en relaties na het hersenletsel.

Ons behandelteam bestaat uit zorgprofessionals met elk hun eigen specialisatie:

- Bewegingstherapie
- Ergotherapie
- Fysiotherapie
- Logopedie
- Muziektherapie
- Psychologie
- Diëtetiek

Zij worden in hun werk bijgestaan door een maatschappelijk werker, activiteitenbegeleiders, verpleegkundigen en/of verzorgenden en een geestelijk verzorger.

Onze woningen & Residentie Moermont

De NAH-woonvormen van tante-Louise zijn gevestigd in Residentie Moermont (Bergen op Zoom). Elke bewoner heeft een eigen woon-/slaapkamer en eigen sanitair. In de kamer staat een bed, nachtkastje en kledingkast. De kamer mag verder ingericht worden naar eigen wens, bijvoorbeeld met eigen, vertrouwde, persoonlijke spullen.

In de gezamenlijke woonkamer met keuken kunnen onze bewoners samen eten en koffie drinken. In de woonkamer van onze NAH-woningen is ook een sport-/en trainingsruimte.

Residentie Moermont heeft een eigen supermarkt, kapsalon, bioscoop, restaurant en internetcafé. Van al deze faciliteiten kunnen bewoners van onze NAH-woonvormen gebruikmaken.

Dagbesteding

Samen zoeken we naar trainingen en activiteiten die bij u passen en zingevend zijn. Deze dagbesteding vindt zowel bij tanteLouise zelf plaats als bij onze partners Amarant en ZepXL. Het activiteitencentrum van Amarant (in Bergen op Zoom en Breda) is speciaal ingericht voor mensen met NAH. Zo is er bijvoorbeeld een prikkelarme fitnessruimte. Ook zijn er speciale rustruimtes. Bij ZepXL kunnen bewoners aan de slag met fitness, boksen, muziek, keramiek of houtbewerking en op die manier hun talenten verder ontwikkelen.

Aanmelding

Mensen met NAH kunnen vanuit verschillende instellingen en instanties doorverwezen worden naar tanteLouise. Dit zijn bijvoorbeeld ziekenhuizen, verzorgingstehuizen, thuiszorgorganisaties of revalidatiecentra zoals de GRZ van tanteLouise en Revant in Goes. Nieuwe bewoners kunnen aangemeld worden via het Cliëntenservicebureau (CSB) van tanteLouise.



